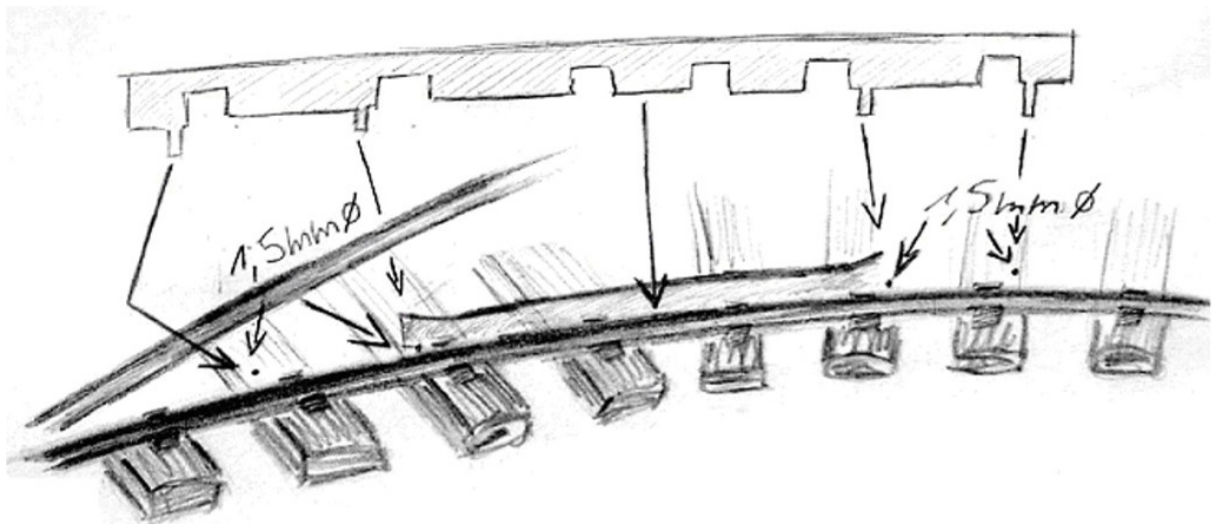


Bauanleitung Radlenker 600/1175mm ZX1001/2MG

Radlenker entgraten;
 1,5 mm Löcher bohren;
 Radlenker einstecken; fertig.



Viel Freude mit der Modellbahn wünscht

miha modell +

Inh. Hartmut Klebsch
 Silberweg 4
 41564 Kaarst
 Deutschland
 Fon +49-2131-979442
 Fax +49-2131-979441

Mail info@miha-modell.com
 Web www.miha-modell.com

Steuer-Nr.: 122 / 5142 / 1820
 UmsSt.-ID-Nr. : DE228604772

Konto 5203623013
 BLZ 370 694 05
 Raiffeisenbank Kaarst
 IBAN DE90 3706 9405
 5203 6230 13
 BIC GENODED1KAA